

Références collectivités

Econergéticiens engagés





Année : 2017 - 2018

Réalisations

Etude de faisabilité en vue de travaux sur le cinéma communal :

Travaux d'amélioration énergétique

- Isolation des façades,
- Remplacement de menuiseries,
- Bouchage de menuiseries,
- Mise en place d'une VMC Double Flux,
- Remplacement des systèmes d'éclairage,

Travaux de mise en accessibilité PMR

- Création d'un ascenseur,
- Mise en accessibilité des escaliers (éveil à la vigilance, contraste des nez-de-marche...),
- Remplacement de portes intérieures,

Résultats

- Proposition d'un programme de travaux permettant :
 - d'améliorer le confort des occupants,
 - de diminuer les consommations du cinéma,
 - de réaliser l'accessibilité PMR.
- Etablissement du budget de travaux.

VILLE D'ANNEMASSE

ENSEIGNEMENT

150 k€HT



Année : 2015

Réalisations

Groupe scolaire Mermoz, école élémentaire et gymnase

- Dépose des installations dans la chaufferie du gymnase, création d'une nouvelle chaufferie,
- Création d'un réseau de chaleur entre le gymnase et l'école élémentaire

- Dépose des installations dans la chaufferie de l'école élémentaire, création d'une sous-station
- Inertage des cuves fioul
- Travaux de fumisterie
- Travaux de régulation avec renvois aux services techniques de la Ville

Résultats

- Suppression des installations au fioul, passage au gaz
- Suppression d'un abonnement gaz
- Optimisation des installations avec chaudières à plusieurs retours pour favoriser la condensation



Année : 2017-2018

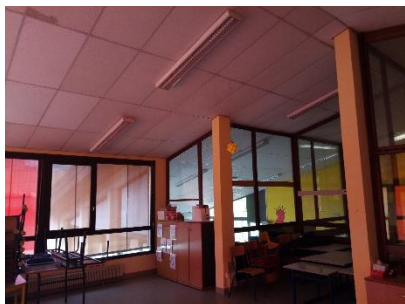
Réalisations

Mission de maîtrise d'œuvre pour la réhabilitation thermique de l'école primaire :

- Abaissement des faux-plafonds pour diminution des volumes chauffés,
- Remplacement d'une partie du vitrage par des panneaux isolants,
- Changement de portes extérieures,
- Création de puits de lumière,
- Remplacement des systèmes d'éclairage par de la LEDs.
- Installation de protections solaires façade Sud.

Résultats

- Amélioration du confort thermique dans les salles de classes,
- Diminution des consommations de chauffage et d'éclairage,
- Pérennisation du bâtiment,
- Respect strict du planning de travaux, intervention pendant les périodes de vacances scolaires.





Réhabilitation transformation du bâtiment Gymnase-salle des Fêtes

Bons-en-Chablais, Haute-Savoie, France

MAÎTRISE
D'ŒUVRE

Commune de Bons-en-Chablais

TERTIAIRE

Coût des travaux : 3 500 k€ HT



Année : 2016 – 2019 (DET en cours)

Réalisations

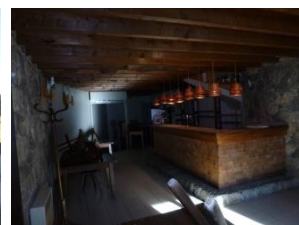
- Fortes restructurations intérieures :
 - Aménagement du RDC pour répondre aux besoins divers des associations (salle de danse, salle d'activités, bureaux, salle de réunion...);
 - Transformation du gymnase en salle polyvalente avec espace scénique;
 - Conservation du mur d'escalade
- Traitement de l'aspect extérieur, revalorisation du bâtiment et de ses abords
- Création d'offices de remise en température;
- Réfection des équipements de ventilation;
- Réfection de la chaufferie et des émetteurs de chauffage;
- Mise en place d'équipements scéniques;
- Traitement acoustique du bâtiment;
- Création d'une extension de 430 m²

Résultats

- Amélioration des performances thermiques du bâtiment et du confort des occupants,
- Diminution des consommations,
- Forte restructuration intérieure,
- Missions de BELEM : BE fluides, thermique, économiste de la construction, structure.



03.00848



Année : 2016-2019

Réalisations

Réhabilitation de l'auberge des Glières comprenant :

- Démolition d'une aile existante
- Création de deux extensions
- Création d'un espace de bien-être : bassin de nage, spa, sauna
- Restaurant pour 150 couverts /jours
- Traitement complet des façades, toitures, de l'enveloppe en général
- PAC sur sondes sèches
- Salle de réunion/conférence

- 13 chambres
- Traitement des espaces extérieurs, places de parking
- Agencements et aménagements personnalisés à l'intérieur
- Valorisation importante des apports solaires
- Difficulté sur l'approvisionnement en eau et en électricité

Résultats

- Hôtel classé 3 étoiles
- Restaurant semi-gastronomique avec chef
- Cible très basse de performance énergétique
- Optimisation des consommations d'eau

RENOVATION DU CENTRE DE LA MAZERIE

Grand-Bornand, Rhône-Alpes, France

MAÎTRISE
D'ŒUVRE

DEPARTEMENT 52

CHALET D'HERBERGEMENT
2300 k€HT de travaux



Année : 2017-2019

Réalisations

Réhabilitation complète avec possibilité d'externalisation du chalet de la Mazerie comprenant :

- 2 bureaux administratifs
- 21 chambres
- Restaurant pour 100 couverts /service
- 2 salles de classes
- 1 salle permettant l'accueil
- 1 local à ski

- Traitement complet des façades, toitures, de l'enveloppe en général
- Traitement acoustique mis en place
- Traitement des espaces extérieurs et intérieur pour l'accessibilité PMR
- Agencements et aménagements personnalisés à l'intérieur
- Valorisation importante des apports solaires
- Mise en place d'énergie renouvelable

Résultats

- Capacité d'accueil : 65 personnes
- Restaurant assurant 100 repas par service
- Cible basse de performance énergétique
- Traitement acoustique approfondi
- Accessibilité handicapé

- **Mission BELEM : Thermique / Fluides / Economie de la construction / Structure**

BE-03-00891



Extension de la salle polyvalente de Cornier

CORNIER, Haute-Savoie, France

MAÎTRISE
D'ŒUVRE

TERTIAIRE

Coût des travaux : 500 k€ HT

Commune de Cornier



Année : 2017-2018

Réalisations

- Extension de la salle polyvalente:
 - Extension de la cuisine collective : 80 repas par jours (55m²) , amélioration du fonctionnement;
 - Extension de la cantine actuelle (110 m²);
 - Création d'une salle éducative, hall-vestiaire, et sanitaires (170m²)
- Traitement de l'aspect extérieur, revalorisation du bâtiment et de ses abords
- Réfection des équipements de ventilation ;
- Réfection de la chaufferie et des émetteurs de chauffage ;

Résultats

- Création d'extension : performance thermique réglementaires et du confort des occupants, optimisation de la fonctionnalité
- Missions de BELEM : BE fluides, thermique, économiste de la construction, structure.



03.00923



Contact BELEM

Frédéric LANOË

Groupe NEPSEN

frederic.lanoe@belem-ing.fr

06 66 58 42 95